

# Informationen zum Auf – und Abbau

Version vom 07.03.22

## Auf- und Abbauezeiten / Öffnungszeiten

Aufbau Halle 1.2	<u>Eigener Standbau</u>		
	Ab Montag	04. April 2022	07.00 Uhr – 22.00 Uhr
	Vorzeitiger Aufbau kann gegen Entgelt bei der Messeleitung beantragt werden		
Einräumung	<u>Modulstände</u>		
	Ab Dienstag	05. April 2022	08.00 Uhr – 20.00 Uhr
Öffnungszeiten:	Mittwoch	06. April 2022	10.00 Uhr – 18.00 Uhr
	Donnerstag	07. April 2022	10.00 Uhr – 18.00 Uhr
	Freitag	08. April 2022	10.00 Uhr – 18.00 Uhr
Abbau:	Freitag	08. April 2022	18.05 Uhr – 22.00 Uhr
	Samstag	09. April 2022	07.00 Uhr – 17.00 Uhr

Mit der Koordination und Überwachung des Verkehrs ist die Securitas beauftragt. Im Interesse eines reibungslosen Ablaufs bitten wir Sie, deren Anweisungen Folge zu leisten.

### Materialumschlag Halle 1.2

Das Material kann über die signalisierten Zufahrten prioritär via Anlieferungstore (Lift 1 & 3) sowie bei Notwendigkeit über die Rampe in die Hallen befördert werden. Dies gilt nur zum Ausladen. Einfahrten müssen danach sofort wieder freigehalten werden. Ein detailliertes Verkehrskonzept folgt zu einem späteren Zeitpunkt.

Im gleichen Sinne werden die Hallen am Freitag, 08. April 2022 und Samstag 09. April 2022 wieder ausgeräumt. Bitte informieren Sie auch Ihren Standbauer entsprechend.

Bitte beachten Sie, dass die Standflächen auf jeden Fall bis Samstag, 09. April 2022 17.00 Uhr leer sein müssen. Aus logistischen Gründen kann die BERNEXPO keine Verlängerung der Ausräumzeit bewilligen. Modulstände müssen bis Freitag, 08. April 2022 um 22.00 Uhr ausgeräumt sein.

### Wichtige Telefonnummern:

Messebüro Halle 1.2: 031 340 13 61  
Bauchef Cultura Suisse: 079 830 01 70 (Herr Danny Fässler)

## Situationsplan / Anlieferung Halle 1.2

Anfahrtsplan generell bei Anlieferung mit Depot vor den Verloaderampen



Mingerstrasse 6 | 3014 Bern | [www.bernexpo.ch](http://www.bernexpo.ch) | Telefon: 031 340 11 11 | Telefax: 031 340 11 10

**BERNEXPO**<sup>®</sup>  
GRUPE

Cultura Suisse c/o event-ex ag • Amtsstrasse 3, 8610 Uster • Switzerland  
Phone +41 43 399 45 70 • [info@event-ex.ch](mailto:info@event-ex.ch)

## Allgemeine Informationen

### COVID19

Es gelten keine Einschränkungen mehr. Alle Schutzmassnahmen sind aufgehoben

### Eintritt-Tickets für Besucher

Tageseintritte zu CHF 25 können vorgängig online über unsere Website [www.cultura-suisse.ch](http://www.cultura-suisse.ch) resp. bei unserem Ticketpartner «TICKETINO» bestellt oder an der Tageskasse gekauft werden.

Sie können Ihren Kunden über Ihren firmenspezifischen Promocode auch Gratis-Tickets zur Verfügung stellen. Es werden dem Aussteller keine Tickets in Rechnung gestellt. Weitere Informationen dazu finden Sie im Beiblatt «Ticketing mit Promocode».

### Parking

Informationen zu den Parkmöglichkeiten inkl. Bestellformular für Parkkarten während der Messedauer finden Sie im «Dienstleistungskatalog».

Bestellte Parkkarten werden im Messebüro hinterlegt sein. Sie können normal ins Parkhaus rein- und mit der ausgehändigten Parkkarte anschliessend wieder hinausfahren.

### WLAN

Auf dem Messegelände steht ein kostenloses Gäste-WLAN der BERNEXPO zur Verfügung. Bei Bedarf können im Messebüro auch WLAN-Voucher des kostenpflichtigen Business-WLAN's bezogen werden.

### Hotelübernachtungen

Für die Aussteller an der Cultura Suisse haben wir bei den Messehotels vor Ort eine beschränkte Anzahl Zimmer zu Spezialpreisen erhalten. Das Angebot gilt solange Vorrat und bis zum **14. März 2022**

#### **Ibis Budget Bern Expo\*:**

Zimmerpreis;	105.00 CHF pro Zimmer / Nacht
Frühstück:	12.00 CHF pro Person / Nacht
City Taxen:	5.70 CHF pro Person / Nacht

Buchung via: [h5049@accor.com](mailto:h5049@accor.com)

#### **Ibis Bern Expo\*\*:**

Zimmerpreis;	125.00 CHF pro Zimmer / Nacht
Frühstück:	16.00 CHF pro Person / Nacht
City Taxen:	5.70 CHF pro Person / Nacht

Buchung via: [h5007@accor.com](mailto:h5007@accor.com)

#### **Novotel Bern Expo\*\*\*\*:**

Zimmerpreis;	165.00 CHF pro Zimmer / Nacht
Frühstück:	26.00 CHF pro Person / Nacht
City Taxen:	5.70 CHF pro Person / Nacht

Buchung via: [h5009@accor.com](mailto:h5009@accor.com)

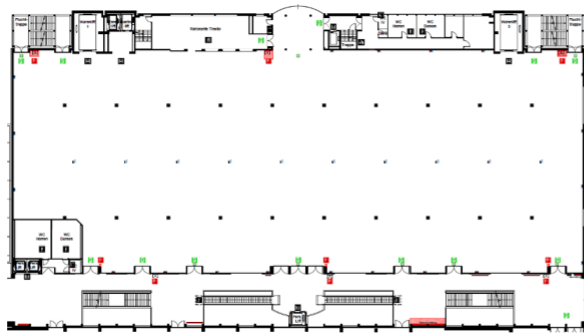
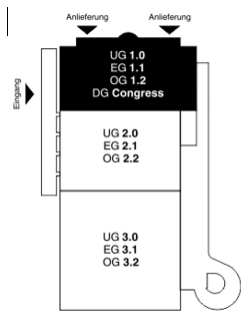
Das Buchungsformulare pro Hotel mit zusätzlichen Informationen inkl. ÖV-Ticket am Anreisetag finden Sie unter diesem Link: <https://bit.ly/CS22-tu>

Für weiter Hotelangebote können Sie sich an: <http://www.bern.com/de/> wenden.

### Bemerkung

Werbung ausserhalb des Standes (z.B. Flyer-Verteilung) sind kostenpflichtig und nur in Absprache mit der Messeleitung möglich

## Informationen für den Standbau in der Halle 1.2



### Kennzahlen

### Halle 1.2

Gesamtfläche	3'720m <sup>2</sup>
Hallenhöhe	5.00 / 4.15m
Hallenhöhe i.L.	3.80m
max. Bauhöhe	3.30m
Deckenabhängung	50 kg/m <sup>2</sup>
Bodenbelastbarkeit	1'000 kg/m <sup>2</sup>
Stützenraster	9.00 x 19.50m
Stützenquerschnitte	0.55 x 0.55m
Torgrösse (bxh)	2.33 x 2.40m
Warenlift (lxbxh)	6.20 x 2.97 x 2.98m (5'000kg)

Sicherheitseinricht. Brandmelder- und Sprinkleranlage

### Normhöhe der Standeinrichtung

**In der Halle 1.2 darf die Höhe der Standeinrichtungen maximal 3.60 Meter ab Hallenboden** betragen. Auf schriftlichen Antrag kann die Messeleitung für Bauten, welche die reglementarische Normhöhe von 3.60 Metern überschreiten, Ausnahmegenehmigungen erteilen sofern dies bautechnisch möglich ist.

### Deckenabhängungen/ Hallenböden / Standwände

Es ist dem Aussteller nicht erlaubt, Teile der Standkonstruktion, Hilfsmittel wie Leuchten und Lampen sowie Dekorationen an der Hallenkonstruktion zu befestigen. Behandeln Sie die Hallenböden und die Standwände (sofern Sie einen Modulstand bestellt haben) in Ihrem eigenen Interesse mit Sorgfalt. Defektes Material wie auch der Arbeitsaufwand für das Entfernen von Klebebänder etc. werden dem Aussteller in Rechnung gestellt. Wir bitten Sie daher, folgendes zu beachten:

- Falls Sie einen Teppich legen, dürfen nur die leicht haftenden Permafix 542 Verlegebänder verwendet werden, die sich wieder spurlos entfernen lassen.
- Der Boden und die Wände dürfen nicht mit Farbe gestrichen oder beschriftet werden.
- Bitte keine Nägel und Schrauben in die Wände einschlagen/schrauben/bohren. Das geeignete Befestigungsmaterial (Powerstrips/Schrauben) können Sie im Messebüro beziehen.
- Entfernen Sie bitte nach der Messe sämtliche Klebebänder und Befestigungsmaterialien.

### Sanitäre Installationen

Bitte nehmen Sie mit uns umgehend Kontakt auf, falls Sie einen Wasseranschluss wünschen und planen. Es ist in der Halle 1.2 leider nicht überall möglich, einen Wasseranschluss anzubieten.

Bitte beachten Sie die Betriebsordnung der BERNEXPO.

event-ex ag  
März 2022